



بنیاد ملی علم ایران

Iran National Science Foundation

پیشرفت علم از پیشرفت کشور است



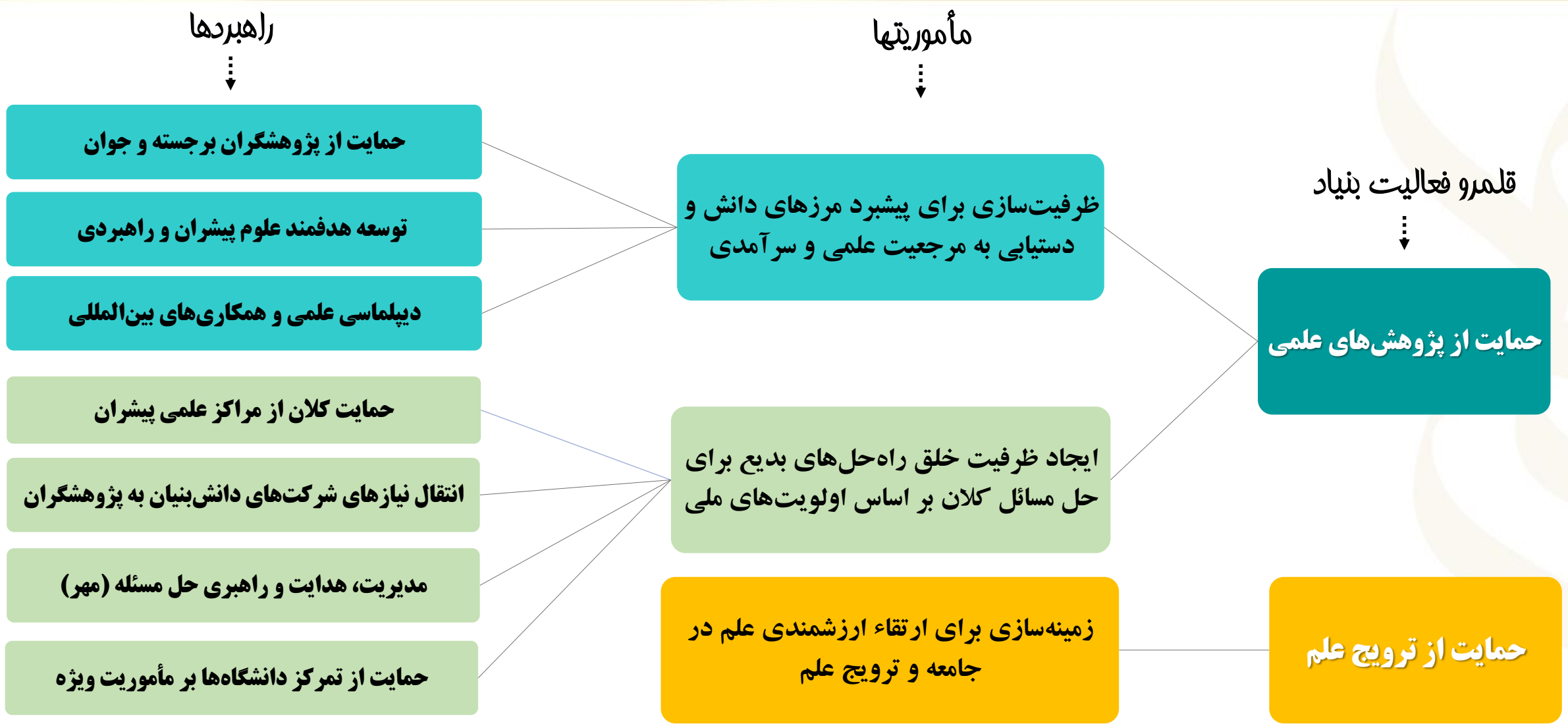
بنیاد ملی علم ایران
Iran National Science Foundation



ریاست جمهوری
معاونت علمی، فناوری و اقتصاد دانش بنیان

برنامه مأموریت گرایي مؤسسات علمی

بنیاد ملی علم ایران





بنیاد ملی علم ایران
Iran National Science Foundation

ایجاد ظرفیت خلق راه‌حل‌های بدیع برای حل مسائل و بر اساس اولویت‌های ملی

خلق راه‌حل‌های بدیع برای حل مسائل و بر اساس اولویتهای ملی



انتقال نیازهای پژوهش عمیق شرکت‌های دانش‌بنیان به پژوهشگران

برنامه حمایت از تمرکز دانشگاه‌ها بر مأموریت‌های پژوهشی دنباله‌دار

برنامه حمایت از مدیریت، هدایت و راهبری حل کلان مسائل (مهر)

برنامه حمایت از مراکز علمی پیشران



حمایت از تمرکز بلندمدت دانشگاه‌ها بر موضوعات پژوهشی



✓ حمایت از دانشگاه‌ها در فعالیت پیگیر پژوهشگران برجسته روی چالش‌ها و فرصت‌های استانی

❖ تصویب مأموریت در بیش از ۶۰ دانشگاه

- ✓ دانشگاه بیرجند (زعفران، عناب، زرشک، بهره‌وری منابع معدنی)
- ✓ دانشگاه دامغان (افزایش کمی و کیفی تولید پسته)
- ✓ دانشگاه زابل (انرژی‌های بادی و خورشیدی)
- ✓ دانشگاه علامه طباطبایی (جوانی جمعیت و تحکیم خانواده)

✓ ایجاد و توسعه قطب‌های پژوهشی حل مسأله بر پایه ظرفیتهای محلی در سراسر کشور

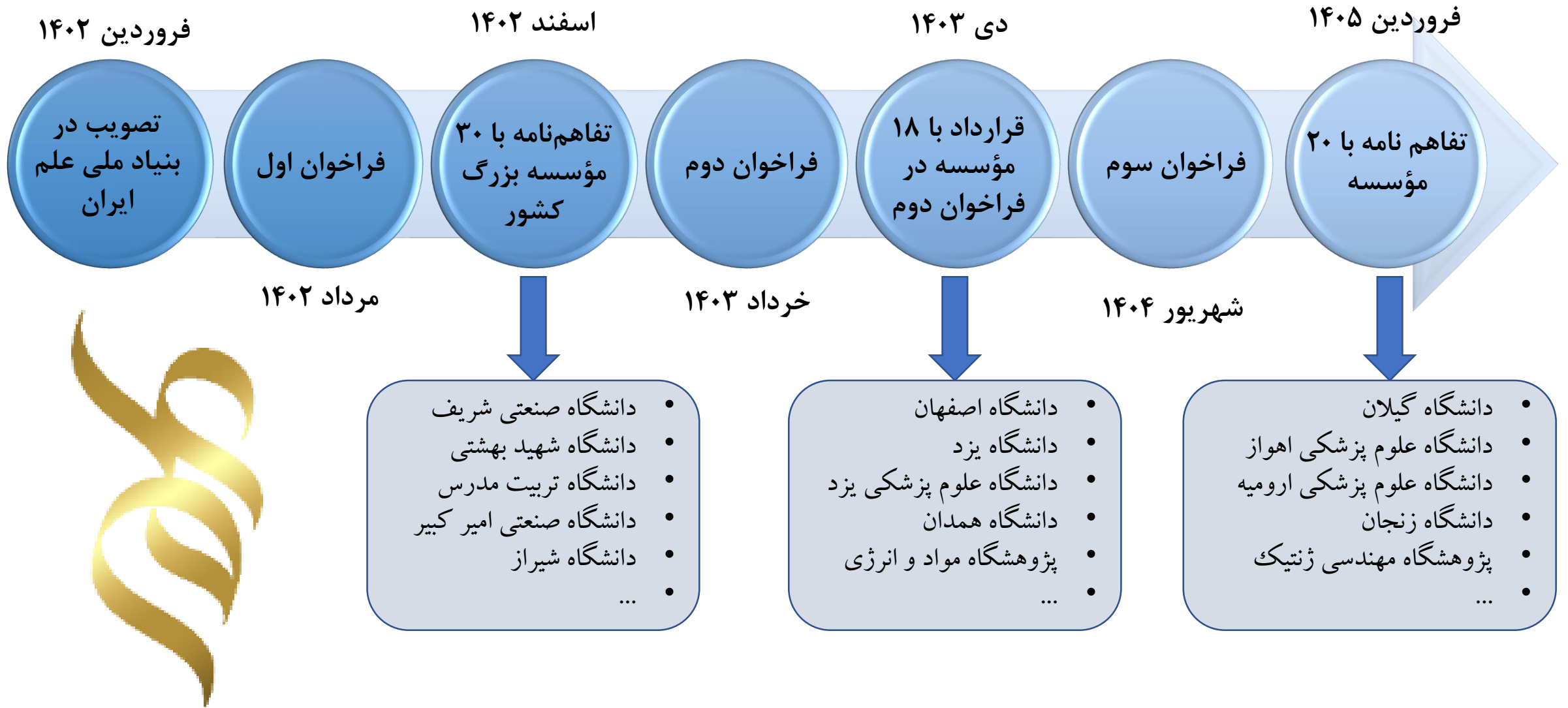
چشم‌انداز
اثر بخشی





- حمایت از دانشگاه‌ها و مؤسسات پژوهشی دارای مأموریت ویژه پژوهشی در راستای حل مسائل و مشکلات کشور و استفاده از فرصت‌های استانی و منطقه‌ای؛
- سوق دادن اعضای هیئت‌علمی برجسته دانشگاهی به سمت مأموریت‌های ویژه دانشگاه‌ها و مؤسسات پژوهشی و انجام آن‌ها به صورت گروهی؛
- اجرای طرح‌های تحقیقاتی پیشرو و در مرز دانش؛
- حمایت مادی و معنوی از محققین دانشگاهی و مؤسسات پژوهشی در جهت توسعه و پیشرفت علمی کشور؛

برنامه مأموریت‌گرایی مؤسسات علمی - تاریخچه برنامه



حمایت‌ها:

- تخصیص اعتبار اولیه به مؤسسه به صورت تعداد طرح پژوهشی، رساله دکتری و طرح پژوهشی
- ضریب ۱.۵ برابری نسبت به سقف حمایت‌های بنیاد برای هر پژوهش.
- حمایت از مجری راهبر طرح جامع به منظور مدیریت، هدایت و راهبری طرح جامع

انتظارات:

- پیشنهاد مأموریت‌های ویژه پژوهشی توسط دانشگاه بر اساس توانمندی‌های دانشگاه در آن زمینه.
- ارائه‌ی چشم انداز سه ساله از خروجی‌های مد نظر دانشگاه پس از سه سال در مأموریت‌های پیشنهادی.
- تشکیل کمیته‌ای متناسب مأموریت مصوب در دانشگاه برای هدایت و راهبری برنامه پس از عقد تفاهم‌نامه.
- معرفی پژوهشگران برتر حوزه‌ی مأموریتی به بنیاد ملی علم ایران.

- دانشگاه‌ها و مؤسسات پژوهشی پس از تصویب مأموریت‌های ویژه پژوهشی (مصوب هیئت رئیسه دانشگاه /مؤسسه) و یا دریافت ابلاغ از سوی وزارت عتف، درخواست انعقاد تفاهم‌نامه با بنیاد در راستای مأموریت ویژه ابلاغ شده (**حداکثر در ۳ موضوع**) را ارسال می‌نمایند.
- این درخواست از طریق **سامانه مدیریت پژوهش (کایپر)** انجام خواهد شد.
- بنیاد پس از بررسی و تأیید مأموریت‌ها در **شورای هدایت و راهبری برنامه مأموریت‌گرایی**، نسبت به انعقاد تفاهم‌نامه با دانشگاه اقدام می‌نماید.



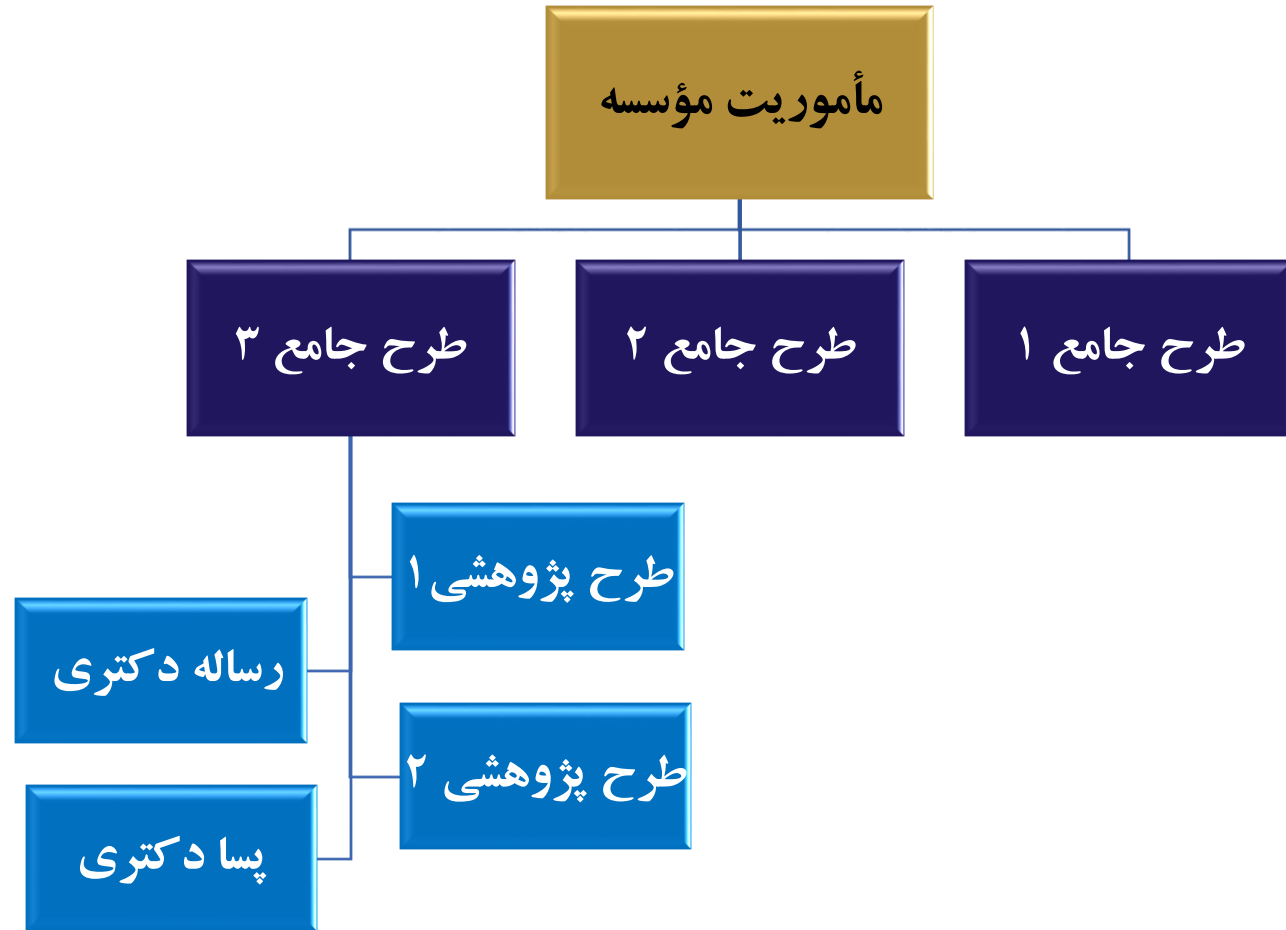
موضوعات مأموریتی مطرح شده توسط مؤسسه

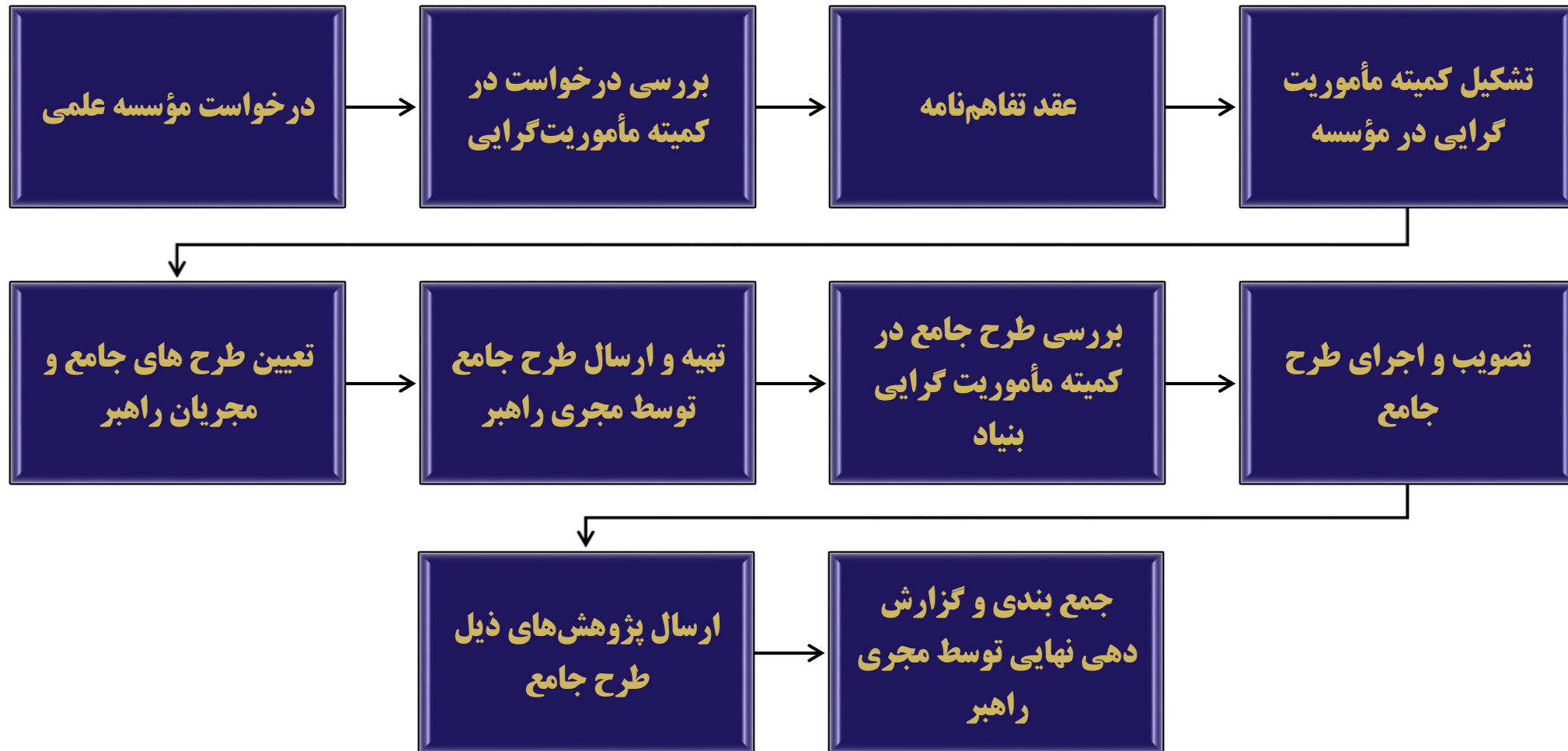
تعداد اعضای هیئت علمی و دانشجویان تحصیلات تکمیلی

ظرفیت‌های مؤسسه در موضوع مأموریت

سوابق سه سال آخر مؤسسه در بنیاد ملی علم ایران

خروجی‌های مطرح شده در موضوع مأموریت





این کمیته جهت تعیین عناوین طرح‌های جامع و مجریان راهبر آن تشکیل میشود. این عناوین میبایست بر اساس کاری که مؤسسه ذیل مأموریت خود می‌خواهد انجام دهد تعیین گردد.

اعضای این کمیته به شرح زیر است:

معاون پژوهشی مؤسسه

معاون پژوهشی دانشکده / پژوهشکده مربوطه

مجریان راهبر احتمالی (پژوهشگران برتر در حوزه‌های مأموریتی)

کمیته میبایست افراد و طرح‌ها را تعیین کرده و مدرک ایجاد شده توسط کمیته توسط مجری راهبر همراه با پروپوزال طرح جامع در سامانه کاپیر بارگذاری گردد.

طرحی ذیل مأموریت مصوب شده‌ی مؤسسه که توسط «مجری راهبر» تعریف شده و نیازمند یک کارگروهی پژوهشی است که مدیریت، هدایت و راهبری آن بر عهده‌ی «مجری راهبر» می‌باشد.

طرح جامع تعریف شده میبایست شامل موارد زیر باشد:

بیان مسئله

هدف نهایی

**تعریف زیر پروژه‌ها، ارتباط منطقی و وابستگی زیرپروژه‌ها به یکدیگر
خروجی نهایی و نحوه رسیدن به آن (Integration)**

مجری راهبر، طرح جامع تایید شده توسط کمیته مؤسسه را در سامانه کاپر بارگذاری کرده و پس از داوری و تایید آن توسط بنیاد ملی علم ایران وظیفه مدیریت، هدایت و راهبری طرح جامع و طرح‌های پژوهشی ذیل آن را برعهده خواهد داشت

شاخص‌های مجری راهبر:

- ۱- در موضوع پروژه سابقه پژوهشی و تخصصی داشته باشد.
- ۲- سابقه مدیریت طرح‌های پژوهشی گروهی را داشته باشد.
- ۳- مورد تایید کمیته مؤسسه‌ی میزبان باشد.

در سامانه فایل رزومه وجود دارد و مجری راهبر میبایست آن را تکمیل و ارسال نماید.

- تشکیل گروه پژوهشی
- تهیه و ارسال طرح جامع
- امضای قرارداد با بنیاد
- پیگیری ارسال و تایید طرح‌های پژوهشی ذیل طرح جامع
- پیگیری اجرای طرح جامع
- جمع‌بندی پژوهش‌ها و ارائه خروجی نهایی

الف) گردآوری گروه پژوهشی و تکمیل یک طرح جامع ذیل مأموریت مصوب شده در بنیاد.

ب) ارسال طرح جامع از طریق سامانه کاپیر

- تهیه و تکمیل فرم‌های مورد نیاز در سامانه کاپیر
- انجام اصلاحات مورد نیاز (در صورت اعلام توسط کارشناسان بنیاد)
- دفاع از طرح جامع در کمیته مأموریت‌گرایی (در صورت نیاز)

پ) امضای قرارداد با بنیاد

ت) پیگیری ارسال و تایید طرح‌های پژوهشی ذیل طرح جامع

- انتخاب پژوهشگران مناسب
- پیگیری ارسال و تصویب پژوهش‌های اعضای تیم در سامانه کاپیر و اطمینان از تصویب این عناوین پژوهشی در بنیاد

ث) پیگیری اجرای طرح‌های پژوهشی طرح جامع

ج) جمع‌بندی پژوهش‌ها و ارائه گزارش‌های مرحله‌ای و نهایی و ارائه خروجی نهایی در بنیاد ملی علم ایران

۱- مجری راهبر نمی‌تواند طرح پژوهشی ذیل طرح جامع خود و یا همکاران داشته باشد

۲- حداقل تعداد طرح‌های مستقل ذیل طرح جامع ۳ طرح (سه هیئت علمی مستقل) میباشد.

۳- سقف هزینه مدیریت و راهبری «مجری راهبر»، ۲۰٪ مجموع طرح‌های ذیل طرح جامع میباشد (با توجه به فرم طرح جامع) همچنین پیش پرداخت آن در ابتدا به مجری راهبر پس از ثبت قرارداد پرداخت می‌گردد.

۴- گزارش دهی مجری راهبر در سه مرحله میباشد. گزارش ۳۰ درصد، گزارش ۷۰ درصد و گزارش پایانی.

۵- در هر مرحله گزارش دهی - پس از تصویب تمام طرح‌های ذیل طرح جامع در بنیاد - بر اساس میانگین پیشرفت تمام طرح‌ها به مجری راهبر مبالغ پرداخت خواهد شد.



بنیاد ملی علم ایران
Iran National Science Foundation



تشکر از توجه شما