

## حداقل پست کاری نگهداری، راهبری و تعمیرات دانشگاه صنعتی شاهرود

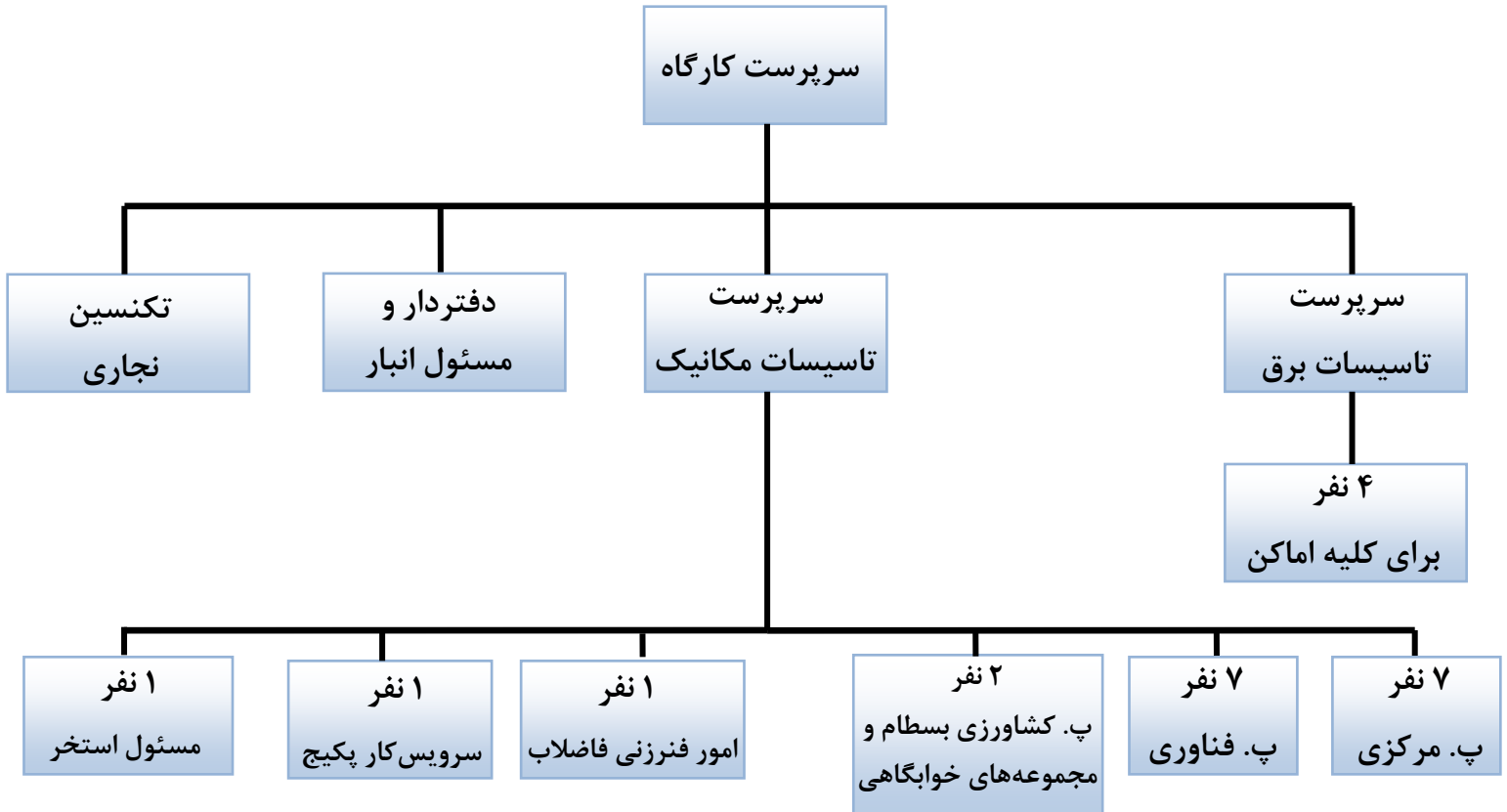
### جدول حداقل تعداد نفرات مورد نیاز در قرارداد

ردیف	عنوان شغلی و مشخصات پرسنل	تعداد (نفر)
۱	سرپرست تاسیسات مکانیکی - مهندس مکانیک مسلط به کلیه سیستم‌های متداول گرمایش، سرمایش، آب و فاضلاب و کلیه دستگاه‌ها و تجهیزات مستقر در موتورخانه‌های دانشگاه شامل: دیگ آبگرم و بخار، چیلر جذبی و تراکمی، پمپ‌های خطی و سانتریفیوژ و مشعل‌های گازی و دوگانه سوز - دارای حداقل ۵ سال سابقه کار مرتبط - شب‌ها on call	۱
۲	سرپرست تاسیسات برقی - مهندس برق، دارای حداقل ۵ سال سابقه کار مرتبط، آشنا به خطوط توزیع برق ۲۰ کیلو ولت و پستهای توزیع و تابلوهای برق کنترلی و سایر تاسیسات برقی - شب‌ها on call	۱
۳	تکنسین مکانیک - دارای آشنایی کافی و تجربه عملی مفید در ارتباط با نگهداری و تعمیرات تجهیزات سیستم‌های گرمایش، سرمایش و آب و فاضلاب - مسلط به لوله کشی تاسیسات مکانیکی و توانمند در زمینه جوشکاری - دارای حداقل دیپلم فنی و حرفه ای مرتبط با تاسیسات مکانیکی	۱۶
۴	تکنسین تعمیر و نگهداری استخر - آشنا به راهبری و نگهداری تخصصی استخرهای شنا	۱
۵	تعمیرکار پکیج - سرویسکار مجرب و دارای مجوز پکیج های گرمایشی	۱
۶	تکنسین مکانیک - مسلط به سیستم‌های دفع فاضلاب و پکیج های تصفیه فاضلاب خاکستری - ماهر در زمینه بازگشایی، رسوب زدایی و فنر زنی و رفع نشتی آب	۱
۷	دفتردار و مسئول انبار - دارای مدرک لیسانس، مسلط به نرم افزارهای آفیس جهت ثبت و تدوین گزارش‌های تعمیراتی واحدها و ارقام کنتورهای مصرفی - دارای روابط عمومی بالا جهت تعامل با تمامی واحدهای دانشگاه	۱
۸	تکنسین برق صنعتی - دارای ۵ سال سابقه کار مفید و مرتبط و مسلط به امور برق صنعتی و برق فشار قوی و ضعیف - دارای حداقل دیپلم فنی و حرفه ای مرتبط با تاسیسات برقی و الکتریکی	۴
۹	تکنسین نجاری - دارای تجربه و سابقه کار مرتبط	۱
	<b>جمع کل</b>	<b>۲۷ نفر</b>

- \* ساعت کار معمول از ۷:۳۰ الی ۱۶:۰۰ می باشد (بجز پرسنل نگهداری موتورخانه‌های اصلی که نیاز است در تمامی ساعات شبانه روز در محل حاضر باشند).
  - \* ساعت کار نیروی نگهداری و تعمیر مجموعه استخر متفاوت از سایر پرسنل بوده و بنابر شرایط و مقتضیات موتورخانه آن طبق نظر کارفرما تعیین میگردد.
  - \* هزینه اضافه کار پرسنل مطابق قانون کار، به عهده پیمانکار می باشد.
  - \* پیمانکار موظف است جهت انجام امور مربوط به تعمیرات و سرویس پستهای برق و خطوط انتقال برق با اکیپهای دارای تجربه و صلاحیت کافی استفاده نماید و گزارش بازدیدها و عملیات ماهیانه گزارش شود.
  - \* پیمانکار موظف است فردی را بعنوان سرپرست کارگاه معرفی نماید. حضور تمام وقت سرپرست کارگاه در مجموعه دانشگاه الزامی می باشد و کلیه تعاملات مابین کارفرما و پیمانکار و نیز پیگیری امور از طریق ایشان انجام میشود. سرپرست کارگاه میتواند همان سرپرست تاسیسات مکانیکی یا برقی باشد.
  - \* پیمانکار موظف است قبل از شروع به کار (حین تحویل اسناد مناقصه)، مدارک ذیل را جهت معرفی نیروهای خود به منظور گرفتن تأییدیه کارفرما ارائه نماید.
- ۱- مدارک شناسایی (کپی کارت ملی و شناسنامه)
  - ۲- گواهی عدم اعتیاد و سلامت از طب کار (اخذ شده حداکثر در ۱ ماه قبل از تاریخ ارائه)
  - ۳- آخرین مدرک تحصیلی
  - ۴- گواهینامه‌های فنی و رزومه کاری مرتبط
  - ۵- گواهی عدم سوء پیشینه
  - ۶- گواهینامه رانندگی و کارت پایان خدمت
- تبصره: باتوجه به شرایط خاص مرتبط با بیماری کرونا، کارکرد نیروهای تعمیر - نگهداری استخر و نیز تعمیرکار پکیج تنها در صورت نیاز و پس از تایید ناظر کارفرما در صورت وضعیت لحاظ میگردد.

# پیوست (۱)

## چارت سازمانی نیروهای پیمانکار نگهداری، راهبری و تعمیرات مستقر در دانشگاه صنعتی شاهرود



### توضیحات:

— شرکت موظف است یک نیروی فنی وارد به امور چربی‌گیرها (شامل نظافت روزانه و هفتگی، سرویس صافی آشغال‌گیر، بازدید حوضچه‌ها و تخلیه به‌موقع ضایعات همراه با حمل و نقل مواد و ...) بصورت پاره وقت و خارج از چارت فوق در اختیار بگیرد.

**تبصره:** باتوجه به شرایط خاص ایام بیماری کرونا، کارکرد نیروی فوق تنها در صورت نیاز و پس از تایید ناظر کارفرما لحاظ میگردد.

— شرکت موظف است یک نیروی متخصص در زمینه پست‌های توزیع ۲۰ کیلوولت، خطوط برق رسانی هوایی و زمینی، سرویس ماهیانه پست‌ها و بطور کل، تمامی امور خطوط و پست‌های داخلی دانشگاه بصورت پاره‌وقت و خارج از چارت فوق در اختیار بگیرد.

\* کلیه پرسنل شرکت اعم از سرپرستان، الزاما میبایست دارای مدرک تحصیلی یا گواهینامه فنی دوره‌های تخصصی و یا تجربه کاری مرتبط و مورد تایید در زمینه شغلی و کار با تجهیزات مستقر در محل خدمت خویش بوده و آنها را به کارفرما ارائه نمایند.

\* پیمانکار موظف است در ابتدای قرارداد، اسامی پرسنل و محل خدمت آنها را به کارفرما ارائه نماید ضمن آنکه هرگونه جایجایی در محل خدمت پرسنل الزاما می‌بایست با هماهنگی و تایید ناظر کارفرما صورت بگیرد.