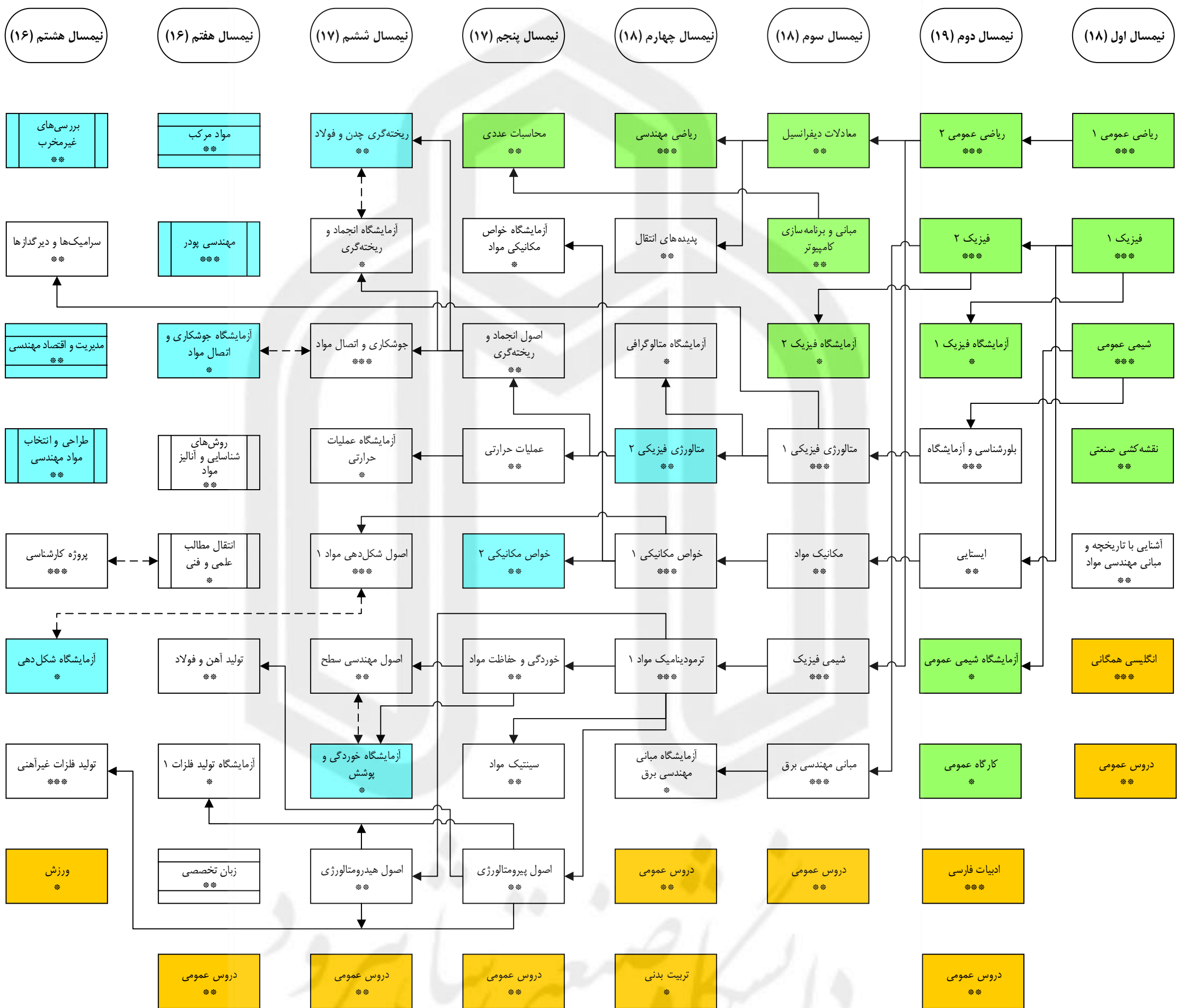
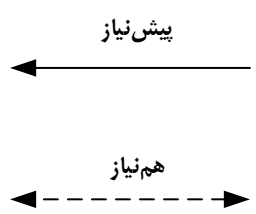
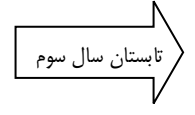


برنامه درسی مقطع کارشناسی رشته مهندسی مواد و متالورژی  
دانشگاه صنعتی شاهرود



انجمن علمی دانشجویی مهندسی مواد و متالورژی  
دانشگاه صنعتی شاهرود  
۱۳۹۴



راهنما

دروس پایه (۳۰ واحد)	دروس عمومی (۲۲ واحد)
دروس تخصصی (۶۸ واحد)	دروس انتخابی (۲۰ واحد)
نیاز به گذراندن ۱۰۰ واحد	نیاز به گذراندن ۸۰ واحد

تعداد واحد هر درس با علامت \* مشخص شده است.