

• سایت پیشنهادی جهت طراحی مهد کودک

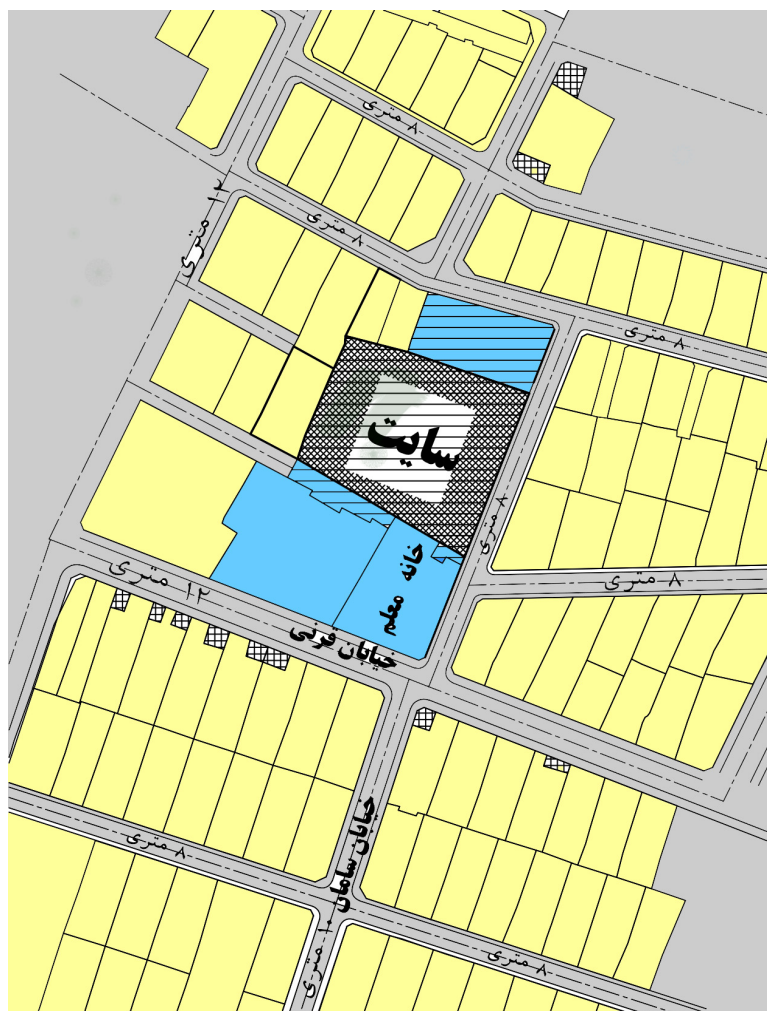
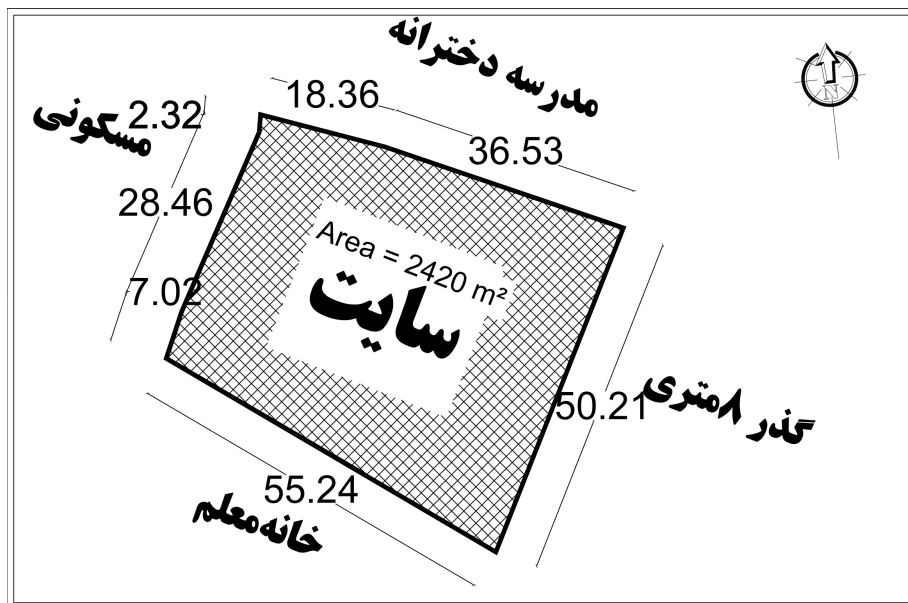
طراحی فضاهای ویژه کودکان مانند مهد کودک از اهمیت بسزایی برخوردار است. به خصوص اینکه در ۳ تا ۵ سالگی تخیل کودک جنبه عملی پیدا می کند. انسان و محیط پیرامونشان در تاثیرگذاری و تاثیر پذیری متقابل اند. اما کودکان به سبب محدودیت های جسمی و روانی خود در قیاس با بزرگسالان، تاثیر پذیری بیشتری و عمیق تری داشته و در عوض تاثیر کمتری بر محیط دارند. پژوهشگران در سال های اخیر، از میان عوامل متعدد تاثیر گذار در رشد و خلاقیت کودک، تاثیر کیفیت فضای معماری در پرورش خلاقیت را کمتر مورد توجه قرار داده اند. حال آنکه فضاهای مذکور در ایران، مناسب کودکان طراحی نشده است و بیشتر مهد کودک ها در فضاهای مسکونی و حتی آپارتمان ها قرار دارند.

- سایت پیشنهادی برای طراحی مهد کودک در درس طراحی معماری یک دانشگاه صنعتی، سایت فعلی مهد کودک ستارگان (آزاده سابق) واقع در شاهرود، خیابان امام، خیابان سامان، جنب خانه معلم میباشد. تنها مهد کودک شاهرود که از ابتدا در سال ۱۳۴۲ با همین منظور ساخته و توسط فرح پهلوی افتتاح شد. با



فضایی باز و مفرح و مناسب برای آموزش، آسایش و ارتقاء سطح کیفی و کمی کودکان، بعبارت دیگر فضای زندگی...

در ابتدا کل این بلوک مختص مهد کودک بوده است ولی در چند سال اخیر بخشی از آن جدا و به مدرسه راهنمایی دخترانه اختصاص داده شده است.



مجاورتهای سایت مورد نظر در کروکی بالا نمایش داده شده است. محور دسترسی به سایت مذکور از خیابان قرنی، در امتداد خیابان سامان از جنوب و کوچه ۸متری در حد شرقی آن میباشد.

ضوابط طرح (شهرداری):

- حداکثر ارتفاع مجاز ۲ طبقه تا ۹ متر ارتفاع با دیوار جان پناه
- در طبقه همکف حداقل ۳۵ درصد مساحت باید به فضای سبز اختصاص داده شود. (بغیر از حیاط)
- استفاده از شیشه ها غیر ریزنده در نما
- فضاها و مسیرهای تردد ایمن باشد، چه از نظر متریا لهای کف، دیوار، نرده ها و اتصالات و ارتفاع.
- فضاها خوانا باشد.
- و ...

برنامه فیزیکی و فضاهای مورد نیاز و سرانه ها در فایل های جداگانه نیز برایتان ارسال میشود.

جدول شماره ۱-۱- خلاصه نیازهای فضایی مراکز (مستقل) پیش دبستانی (۱)

ردیف	عنوان فضا	یک دوره (۴۵ نفره)			دو دوره (۹۰ نفره)			سه دوره (۱۳۵ نفره)		
		تعداد واحد	متراژ واحد	جمع کل	تعداد واحد	متراژ واحد	جمع کل	تعداد واحد	متراژ واحد	جمع کل
۱	اتاق مدیر	۱	۱۶	۱۶	۱	۱۶	۱	۱۸	۱۸	
۲	محل نگهداری لوازم کارکنان	۱	۶	۶	۱	۸	۸	۱	۱۲	
۳	فضای استراحت کارکنان	۱	۱۰	۱۰	۱	۱۲	۱۲	۱	۱۴	
۴	بایگانی	۱	۹	۹	۱	۹	۹	۱	۱۲	
۵	سرویس بهداشتی کارکنان	۲	۳/۵	۷	۳	۳/۵	۱۰/۵	۴	۳/۵	
۶	اتاق بهداشت	۱	۲۴	۲۴	۱	۲۷	۲۷	۱	۳۰	
۷	اتاق مشاور	۱	۱۲	۱۲	۱	۱۲	۱۲	۱	۱۲	
۸	حسابداری و تدارکات	۱	۱۸	۱۸	۱	۱۸	۱۸	۱	۲۰	
۹	دفتر پذیرش	۱	۹	۹	۱	۹	۹	۱	۹	
۱	غذاخوری	۱	۳۶	۳۶	۱	۷۲	۷۲	۱	۱۰۰	
۲	انبار	۱	۱۲	۱۲	۱	۱۴	۱۴	۱	۱۶	
۳	آشپزخانه	۱	۲۴	۲۴	۱	۴۵	۴۵	۱	۶۸	
۴	سمعی و بصری	۱	۳۵	۳۵	۱	۴۵	۴۵	۱	۴۵	
۵	اتاق تاسیسات (۲٪ زیربنا)	۱	۱۲	۱۲	۱	۱۴	۱۴	۱	۱۶	
۶	سرسرا و انتظار و تحویل و ترخیص کودک	۱	۱۴	۱۴	۱	۱۶	۱۶	۱	۱۸	
۱	رختکن	۱	۲۸	۲۸	۱	۲۸	۲۸	۱	۲۸	
۲	اتاق آموزش	۱	۲۵	۲۵	۲	۲۵	۵۰	۳	۷۵	
۳	فعالیت انفرادی	۱	۴۰	۴۰	۱	۴۰	۴۰	۱	۴۰	
۴	کتابخانه	۱	۳۲	۳۲	۱	۴۰	۴۰	۱	۵۰	
۵	کلاس هنر	۱	۳۵	۳۵	۱	۴۵	۴۵	۱	۴۵	
۶	آموزش یک کودک	۱	۱۰	۱۰	۱	۱۰	۱۰	۱	۱۰	
۷	خانه عروسکی	۱	۴۵	۴۵	۱	۴۵	۴۵	۱	۴۵	
۸	اتاق خواب	۱	۵۵	۵۵	۲	۵۵	۱۱۰	۳	۱۶۵	
۱	کلاس آمادگی	۱	۳۰	۳۰	۲	۳۰	۶۰	۳	۹۰	
۲	اتاق بازی	۲	۳۵	۷۰	۱	۴۵	۴۵	۱	۴۵	
۳	سرویس بهداشتی کودکان	۴	۳	۱۲	۸	۳	۲۴	۱۲	۳۶	
مجموع مساحت نا خالص		۶۶۶			۸۳۲/۵			۱۰۳۳		
فضای ارتباطی ۲۰٪ فضای مفید		۱۳۳/۲			۱۶۴/۹			۲۰۶/۶		
سطح اشغال دیوارها ۱۰٪		۷۹/۹۲			۹۸/۹۴			۱۲۳/۹۶		
مجموع مساحت خالص		۸۷۹/۱۲			۱۰۸۸/۳۴			۱۳۶۳/۵۶		
سرانه زیربنا با ازاء هر کودک		۱۹/۵۳			۱۲/۰۹			۱۰/۱۰		