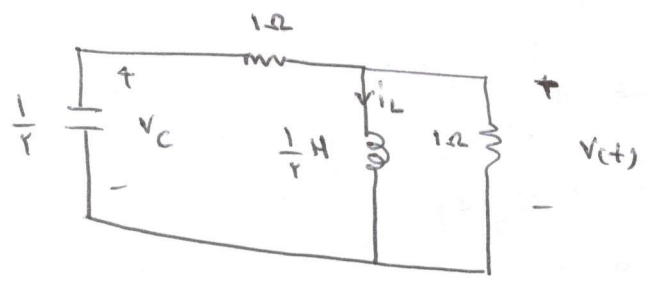


تمرین های سری (در مدارهای القایی) ۲

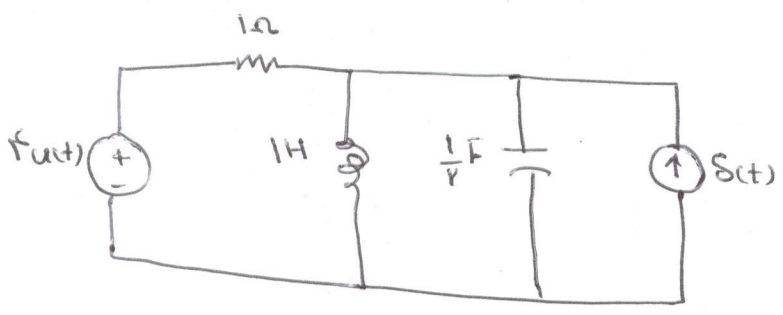
تبدیل لاپلاس

۱. عکس تبدیل لاپلاس $F(s) = \frac{2s^2 - 4}{s^3 - 4s^2 + s + 4}$ را به دست آوریم.

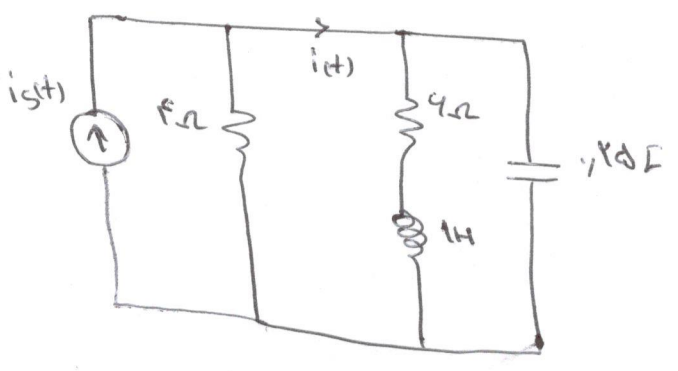
۲. در مدار شکل زیر، در مدار شکل زیر، $i_L(t) = 1A$ و $v_C(t) = 1V$ است برای $t > 0$ را به دست آوریم.



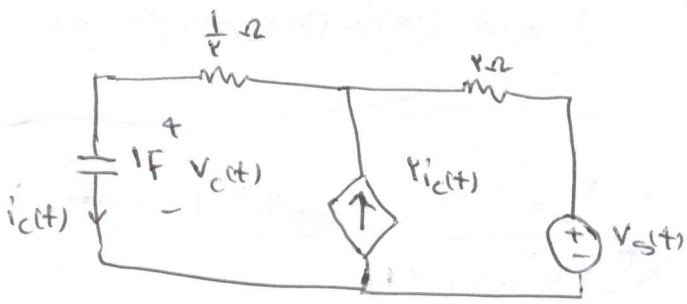
۳. در مدار شکل زیر جریان منبع ولتاژ را بیابید.



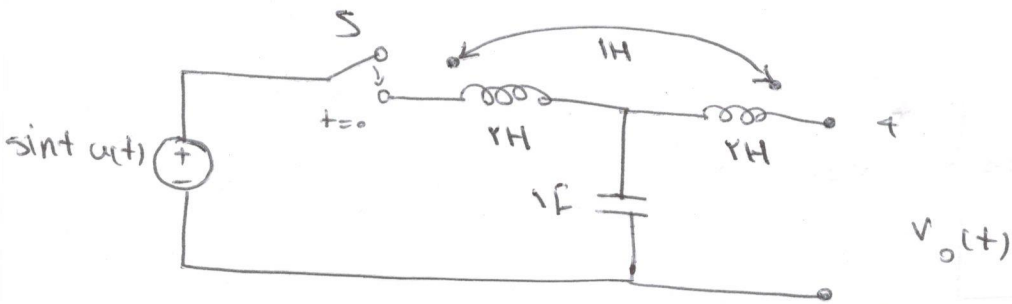
۴. در شکل زیر، در سری $i_s(t)$ و پاسخ مورد انتظار، جریان $i(t)$ است. پاسخ فوری این مدار را بیابید.



۵- در شکل زیر، پاسخ پله واحد $i_c(t)$ ، چگونه است؟



۶- در مدار زیر، شش کلمه S در $t=0$ بسته می شود $V_o(s)$ را بیابید.



موفق باشید