

اجزای تشکیل دهنده ی پست های فشار قوی  
شینه های لوله ای آلومینیومی



# اجزای تشکیل دهنده ی پست های فشار قوی شینه شمش مسی



## انواع اتصالات

يراق آلات آماده نصب

يراق آلات نيمه آماده

## پیچ یوو شکل (U Bolt):

ارتباط تجهیزات به دکل توسط پیچ یوو شکل صورت می گیرد



مهاربند (Shackle):

شبيه پيچ يوو شكل مي باشد با اين تفاوت كه دو سر آن مهره خور نيست



## چشمی-توپی (Eye-Ball)

رابط بین شیکل و مقره بشقابی



## مادگی چشمی (Socket Eye):

معروف به کله گاوی که وظیفه آن اتصال انتهای مقره ها به هم می باشد.



## پیچ مهاری (Turn Buckle):

دارای کاربرد زیاد می باشد برای جلوگیری از کج شدن دکل و میله بندی سیم مهار





## دوشاخه توپی (Clevis Ball):

به منظور ایجاد فاصله سیم ها از دکل استفاده می شود.



دوشاخه چشمی (Clevis Eye):

کاربرد آن عبور سیم انتقال



## یوک پلیت (Yoke Plate)

وسیله خاصی برای اجزای مقره ها یا اجزای موازی

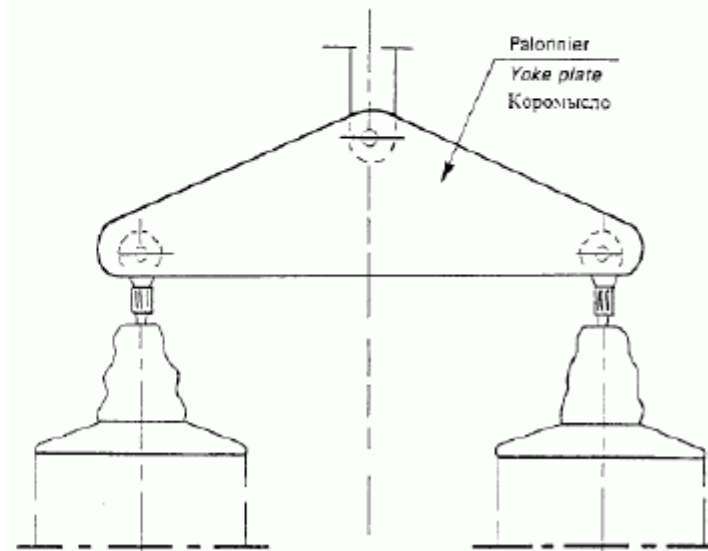
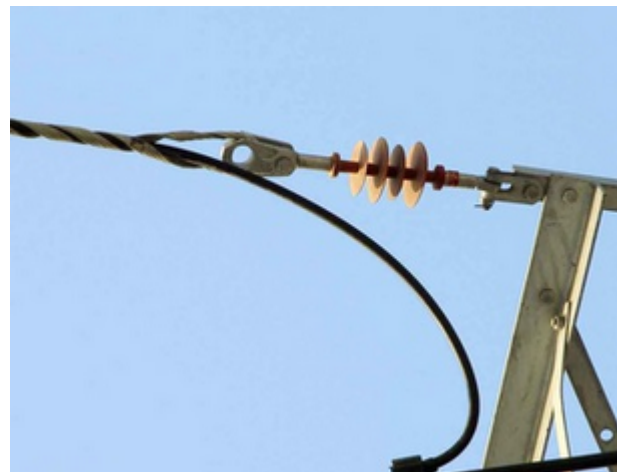


Figure 466-9  
Рис. 466-9

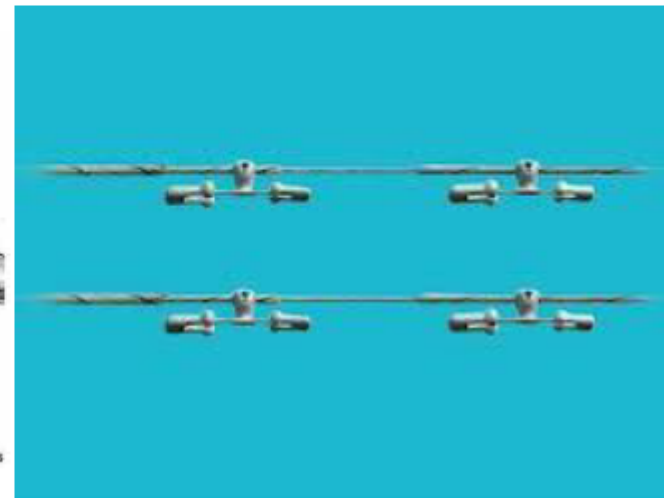
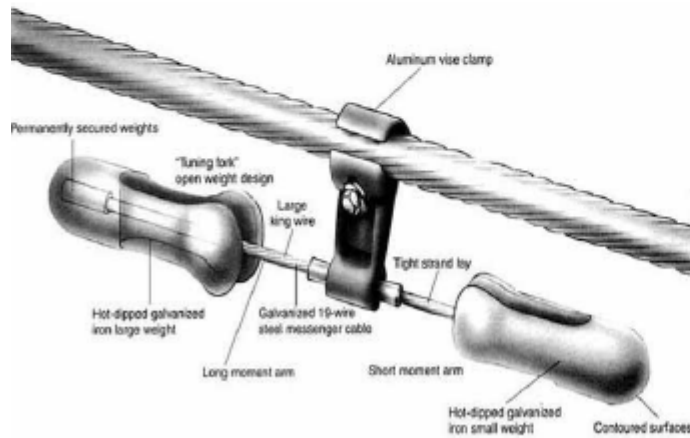
## کلمپ انتهایی (Dead End Clamp):

در قسمتی که باید ادامه دادن سیم متوقف شود و سیم محکم بسته شود از کلمپ انتهایی استفاده میشود



## ارتعاش گیر (Vibration Damper):

یک نوع ضربه گیر است که برای جلوگیری از ارتعاش سیم بر روی آن بسته می شود



## جداکننده ارتعاش گیر (Spacer Damper):

به منظور حفاظت موثر از خطوط باندل مورده استفاده قرار می گیرد.



*Twin Spacer Damper*



*Triple Spacer Damper*



*Diamond Spacer Damper*



*Hexagonal Spacer Damper*

# Corona ring



8" Corona Ring



12" Corona Ring



17" Corona Ring

# Arcing Horn

