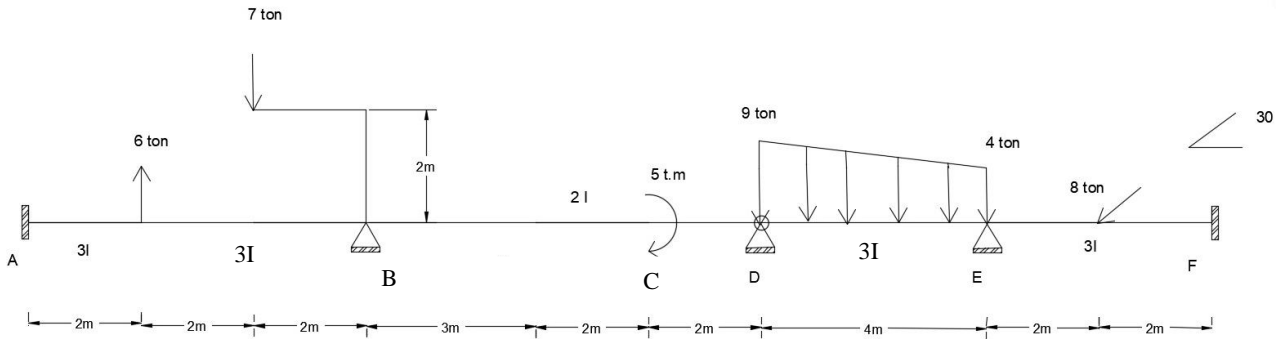


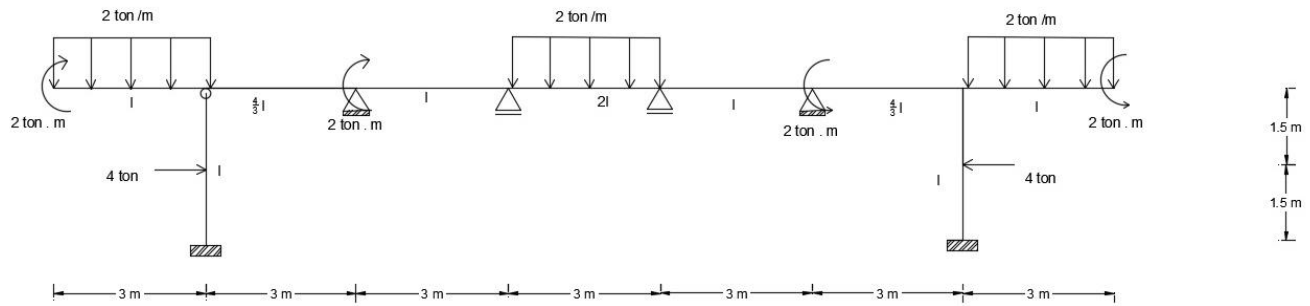
۱ - با استفاده از روش توزیع لنگر، دیاگرام لنگر خمشی و نیروی برشی را رسم نمایید؟

(گره D مفصل می باشد)



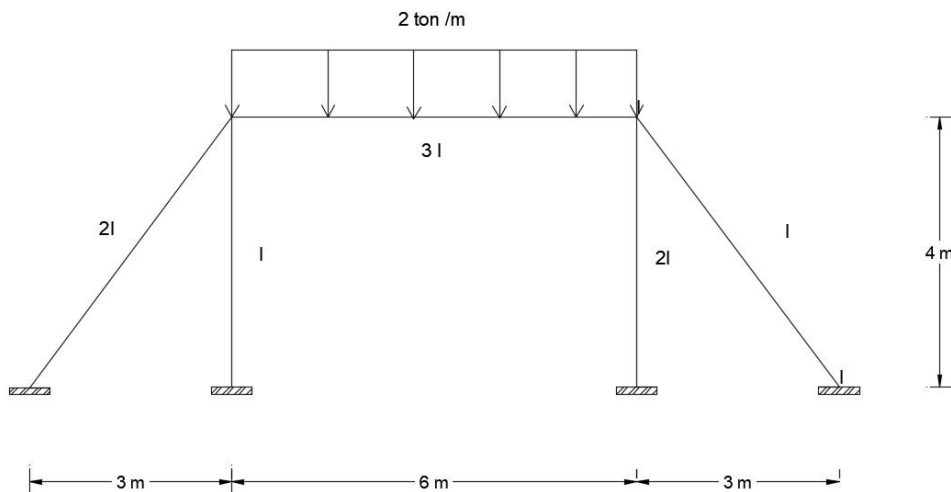
۲ - در قاب شکل زیر مطلوبست مقادیر لنگر های انتهایی اعضا به روش توزیع لنگر؟ (۵ مرحله توزیع کافی می باشد)

(میانترم ۷۷-۷۸)



۳ - مطلوبست رسم دیاگرام لنگر خمشی و نیروی برشی.

(میانترم ۷۷-۷۸)



۴- مطلوب است تعیین لنگر های انتهایی به روش توزیع لنگر (محاسبات تا ۵ سیکل)

(میانترم ۷۸-۷۹)

