

# راهنمای جستجو و دریافت فایل نقشه‌های زمین‌شناسی

در صفحه اصلی سایت کتابخانه مرکزی، در بخش منابع کتابخانه "جستجو در منابع کتابخانه" را انتخاب کنید.

## اخبار و تازه‌ها

- دسترسی به پایگاه REAXYS
- افتتاح سالن پایان‌نامه‌های دیجیتال در پردیس مرکزی
- امکان مشاهده وضعیت امانت از طریق نرم‌افزار اندروید کتابخانه



- تازه‌های پایان‌نامه
- پیوندهای مفید
- پرسش‌های متداول
- درباره ما
- کارکنان
- پرسش از کتابدار
- سامانه پایان‌نامه‌ها

## اطلاعی‌ها

- ساعت مراجعه برای تسویه حساب پایان‌نامه
- عضویت فراگیر کتابخانه‌ها (طرح غدیر)
- عناوین فارسی و انگلیسی روی جلد پایان‌نامه

## منابع کتابخانه

- جستجو در منابع کتابخانه
- ورود به حساب کاربری
- منابع دیجیتال (پایان‌نامه‌ها، نقشه‌ها)
- سامانه پایان‌نامه‌ها
- پیشنهاد خرید کتاب

## دریافت منابع علمی

- منابع انگلیسی (مقاله، پایان‌نامه)
- مجلات فارسی
- کنفرانس‌های داخلی
- استانداردها
- پایگاه‌های استنادی



# جستجوی خود را براساس عنوان یا نام شهر یا استان یا کد نقشه (مطابق با نقشه ایندکس) انجام دهید

اصول جستجو سابقه جستجو جستجو

جستجوی ساده جستجوی کامل جستجوی پیشرفته جستجوی منابع دیجیتال جستجوی لاتین

عبارت جستجو:

در تمام موارد

برای محدود کردن جستجو به مراکز اطلاع رسانی و پایگاه های دارای منابع دیجیتال از گزینه های زیر استفاده کنید:

تمام انواع منابع دیجیتال

چکیده  متن  فایل صوتی

کل اثر  تصویر  فایل تصویری

مراکز اطلاع رسانی

- دانشگاه ها و موسسه های آموزشی ..... تمام مراکز
- پژوهشگاه ها و موسسه های تحقیقاتی ..... تمام مراکز
- وزارتخانه ها، سازمان ها و شرکت ها ..... تمام مراکز
- کتابخانه های کودکان و نوجوانان ..... تمام مراکز
- کتابخانه های عمومی ..... تمام مراکز
- دانشگاه شهروید - کتابخانه مرکزی
- دانشگاه تهران - پردیس علوم - کتابخانه
- دانشگاه زنجان

تاریخ اثر از سال  تا

زبان اثر تمام موارد

تمام انواع پایگاه

- کتابها
- نشریات ادواری
- روزنامه ها
- پایان نامه ها
- مقالات و پریده متون
- ثبت اختراعات
- استانداردها
- گزارش ها و اسناد فنی
- راهنمای مشخصات
- فیلم ها و سایر مواد دیداری
- موسیقی ها و سایر مواد شنیداری
- موسیقی چاپ شده
- عکس ها و سایر مواد گرافیکی
- نقشه ها و سایر مواد جغرافیایی
- نرم افزارها و سایر داده های رایانه ای
- نسخ خطی و چاپی قدیمی
- اشیا سه بعدی
- میکروفورم ها
- اشخاص حقیقی
- اشخاص حقوقی
- گروه های
- عنوانهای قراردادی

سرویس‌های امانت  **نوسا**  
www.nosa.com

اتصال جستجو سابقه جستجو نتیجه جستجو جستجوی جدید

نتایج جستجوی همزمان

عبارت جستجو: **عمومی** = [شاهرود] و **منبع دیجیتال** = [تمام انواع منابع دیجیتال]  
**مراکز اطلاع رسانی:** دانشگاه صنعتی شاهرود  
**بایگانه‌ها:** نقشه‌ها و سایر مواد جغرافیایی

محل نگهداری اثر

دانشگاه صنعتی شاهرود  
 نقشه‌ها و سایر مواد جغرافیایی-فارسی

سرویس‌های امانت  **نوسا**  
www.nosa.com

اتصال جستجو سابقه جستجو نتیجه جستجو چاپ صفحه بعد صفحه قبل

نمایش خلاصه رکوردها

عبارت جستجو: **عمومی** = [شاهرود] و **منبع دیجیتال** = [تمام انواع منابع دیجیتال]  
**مراکز اطلاع رسانی:** دانشگاه صنعتی شاهرود - نقشه‌ها و سایر مواد جغرافیایی-فارسی  
**تعداد کل نتیجه جستجو:** ۱

صفحه: ۱ (۱ تا ۱)

**شاهرود** [نقشه یا سایر مواد جغرافیایی]

**بیدآور اصلی:**  
**ناشر:**

دانشگاه صنعتی شاهرود

[فرم کامل درخواست سند](#) 

سرویس های امانت **نوسا**  
www.nosa.com

اتصال جستجو سابقه جستجو نتیجه جستجو

فرم کامل

**مرکز اطلاع رسانی**  
**بایگه**

دانشگاه صنعتی شاهرود  
نقشه ها و سایر مواد جغرافیایی-فارسی

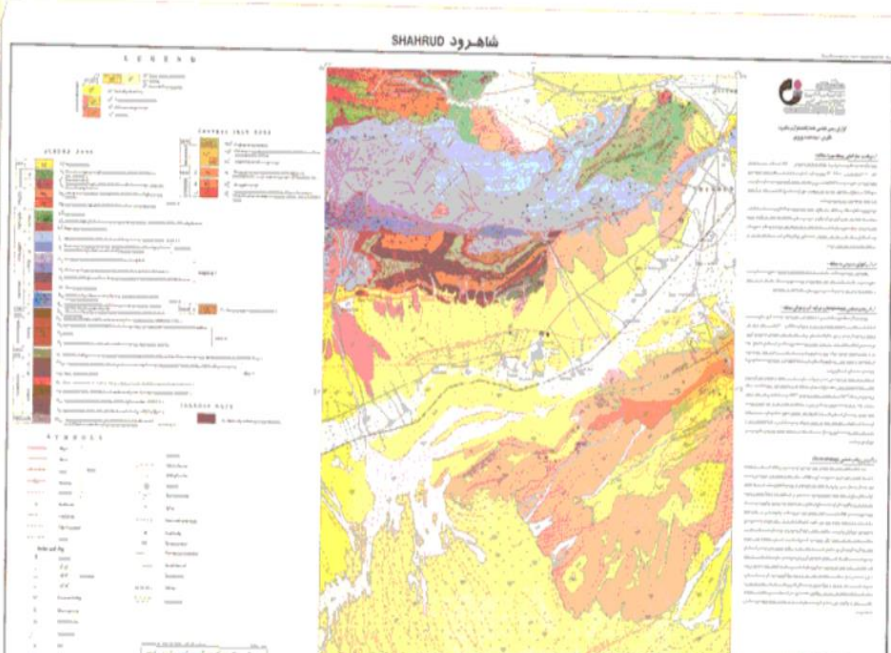
<b>عنوان</b>	شاهرود
<b>موضوع</b>	زمین شناسی
<b>مشخصه ظاهری</b>	مقیاس: ۱:۱۰۰۰۰۰
<b>شماره بازیابی</b>	6962 QE-GM6962
<b>نوع</b>	نقشه یا سایر مواد جغرافیایی
<b>زبان اثر</b>	فارسی

**تصویر**

[تصویر](#)

ه ها - نقشه ها - دانشکده علوم زمین - نقشه های زمین شناسی - QE-M238

صفحه 1 از 1



[دریافت فایل](#)

**کاربر فعلی: GUEST0**

کاربری  
مه عبور

## جستجوی نقشه ها از طریق کتابخانه دیجیتال

بدین منظور از بخش منابع کتابخانه، "منابع دیجیتال" را انتخاب کنید.

### اخبار و تازه‌ها

- دسترسی به پایگاه REAXYS
- افتتاح سالن پایان‌نامه‌های دیجیتال در پردیس مرکزی
- امکان مشاهده وضعیت امانت از طریق نرم‌افزار اندروید کتابخانه



- تازه های پایان نامه
- پیوندهای مفید
- پرسش های متداول
- دریاره ما
- کارکنان
- پرسش از کتابدار
- سامانه پایان نامه ها

### اطلاعیها

- ساعت مراجعه برای تسویه حساب پایان نامه
- عضویت فراگیر کتابخانه‌ها (طرح غدیر)
- عناوین فارسی و انگلیسی روی جلد پایان نامه

### منابع کتابخانه

- جستجو در منابع کتابخانه
- ورود به حساب کاربری
- منابع دیجیتال (پایان نامه‌ها، نقشه‌ها)
- سامانه پایان نامه‌ها
- پیشنهاد خرید کتاب

### دریافت منابع علمی

- منابع انگلیسی (مقاله، پایان نامه)
- مجلات فارسی
- کنفرانس‌های داخلی
- استانداردها
- پایگاه‌های استنادی



تنظیمات English

## دانشگاه شاهرود - کتابخانه دیجیتال

### ملاحظه درختی

در صورتیکه مشخصات منبع دیجیتال خود را نمی دانید می توانید با ملاحظه درخت منابع دیجیتال، آنها را به فرم دسته بندی شده ملاحظه کرده و با حرکت در دسته بندی مناسب به منبع دیجیتال موردنظر خود برسید.

### جستجو

در صورت اطلاع از هر یک از مشخصات منبع دیجیتال مورد نظر خود نظیر شرح، نام فایل، اندازه و یا قسمتی از متن می توانید با استفاده از این گزینه اقدام به جستجوی آن منبع و سایر منابع مشابه نمایید.

This system is part of **NOSA** Simorgh Database Management System

تنظیمات صفحه اصلی ملاحظه درختی

## دانشگاه شاهرود - کتابخانه دیجیتال

جستجو ساده
جستجوی پیشرفته
تاریخچه جستجو

عبارت جستجو

قالب عام فایل

- متن
- عکس
- ماده شنیداری
- ماده دیداری
- فایل رایانه ای

نوع محتوی

- فهرست مطالب
- مجموعه
- فایل موقت
- عکس
- نقشه

صفحه اصلی | ملاحظه درختی | تنظیمات

## دانشگاه شاهرود - کتابخانه دیجیتال

نتایج جستجو | تاریخچه جستجو

عبارت جستجو: عمومی [فارسی] نوع محتوی [نقشه] فقط نسخه آخر نمایش داده شود

اصلاح جستجو | جستجوی جدید

نتایج جستجو: 1 تا 10 از 21

نام فایل	QE-GM6447	<a href="#">فراش بند فارس / QE-GM6447</a>
نوع محتوی	نقشه	
تعداد صفحه	1	<a href="#">مشاهده</a> <a href="#">منابع کتابشناختی فارسی</a> <a href="#">منابع کتابشناختی لاتین</a>
نام فایل	QE-GM6448	<a href="#">داربختان فارس / QE-GM6448</a>
نوع محتوی	نقشه	
تعداد صفحه	1	<a href="#">مشاهده</a> <a href="#">منابع کتابشناختی فارسی</a> <a href="#">منابع کتابشناختی لاتین</a>

## دانشگاه شاهرود - کتابخانه دیجیتال

ورود به سیستم

اتصال به عنوان میهمان

نام کاربری:

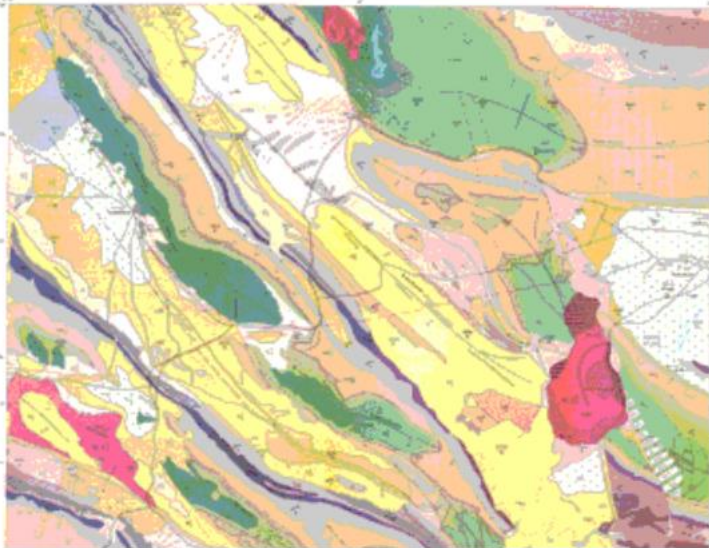
کلمه عبور:



نقشه ها - نقشه های زمین شناسی - QE-GM6447 / فراش بند فارس

صفحه 1 از 1

FARRASHBAND فراشبند



نقشه زمین شناسی فراشبند فارس  
مقیاس 1:50,000  
شماره نقشه QE-GM6447  
تاریخ تهیه نقشه 1385  
محل نقشه در استان فارس، شهرستان فراسیب، بخش فراشبند



[دریافت فایل](#)

کاربر فعلی: GUEST0

<input type="text"/>	نام کاربری
<input type="text"/>	کلمه عبور
<input type="button" value="تغییر کاربر"/>	