



راهنمای رفع

Error 800

1. از اتصال کارت شبکه خود اطمینان حاصل کنید:



حالت اتصال کارت شبکه

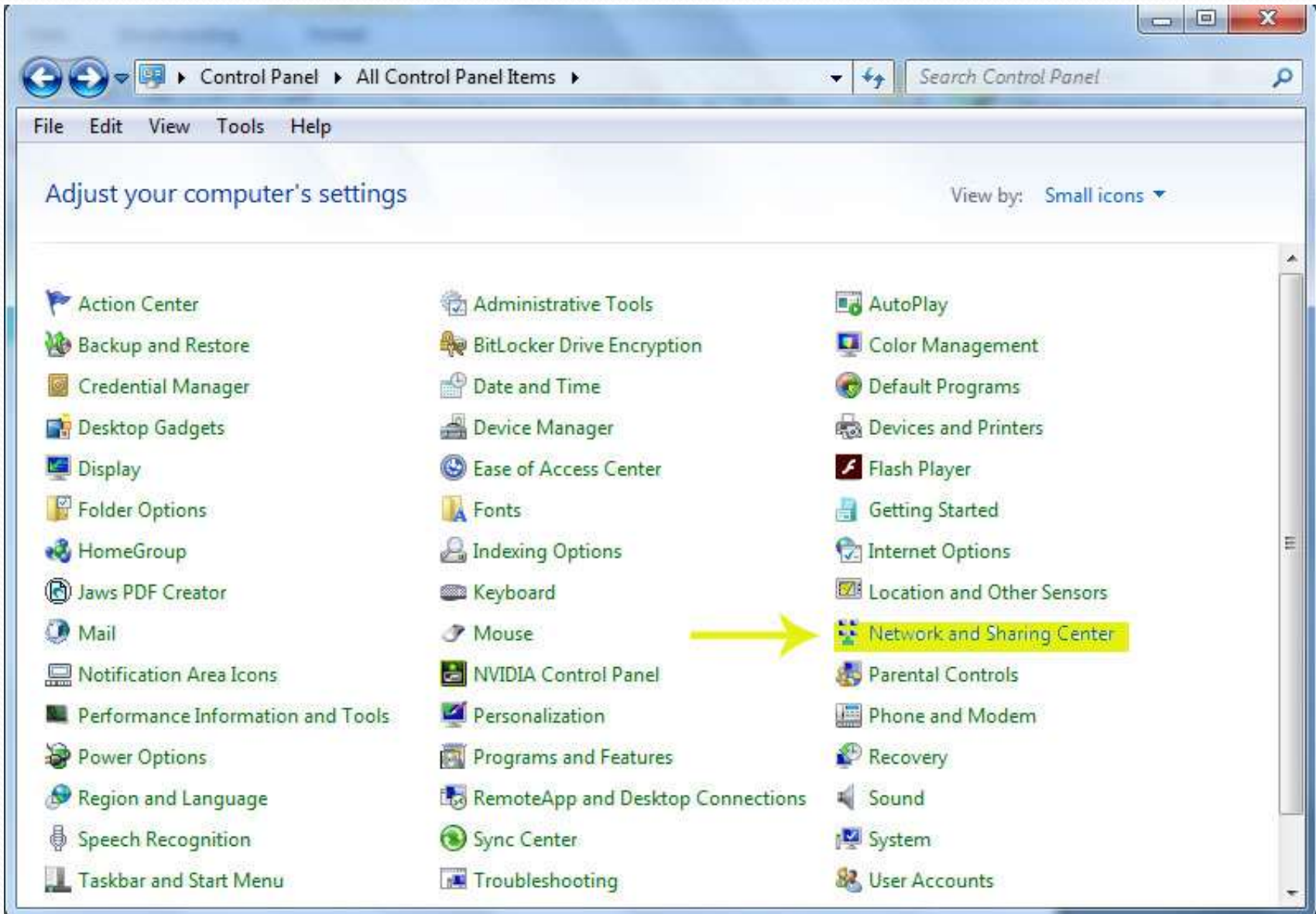


حالت عدم اتصال کارت شبکه

در صورتی که کارت شبکه در حالت قطع قرار داشت ابتدا اتصالات کابل شبکه خود را که به پشت سیستم متصل است بررسی کنید . در صورتی که کابل شبکه متصل باشد باید چراغ کارت شبکه روشن باشد . در غیر اینصورت کابل شبکه را در پشت سیستم محکم کنید .

2. از فعال بودن کارت شبکه سیستم اطمینان حاصل کنید.

مسیر کنترل پنل و سپس **Network and sharing center** را دنبال کنید و سپس در بخش سمت راست صفحه گزینه **Change adapter setting** را انتخاب کنید و با دابل کلیک بر روی گزینه **Local area connection** کارت شبکه سیستم را فعال کنید . تصاویر را مشاهده کنید:



Control Panel > Network and Sharing Center

File Edit View Tools Help

Control Panel Home

Change adapter settings

Change advanced sharing settings

View your basic network information and set up connections

CCIT-PC (This computer) — Network 3 — Internet

View your active networks — Connect or disconnect

Network 3
Home network

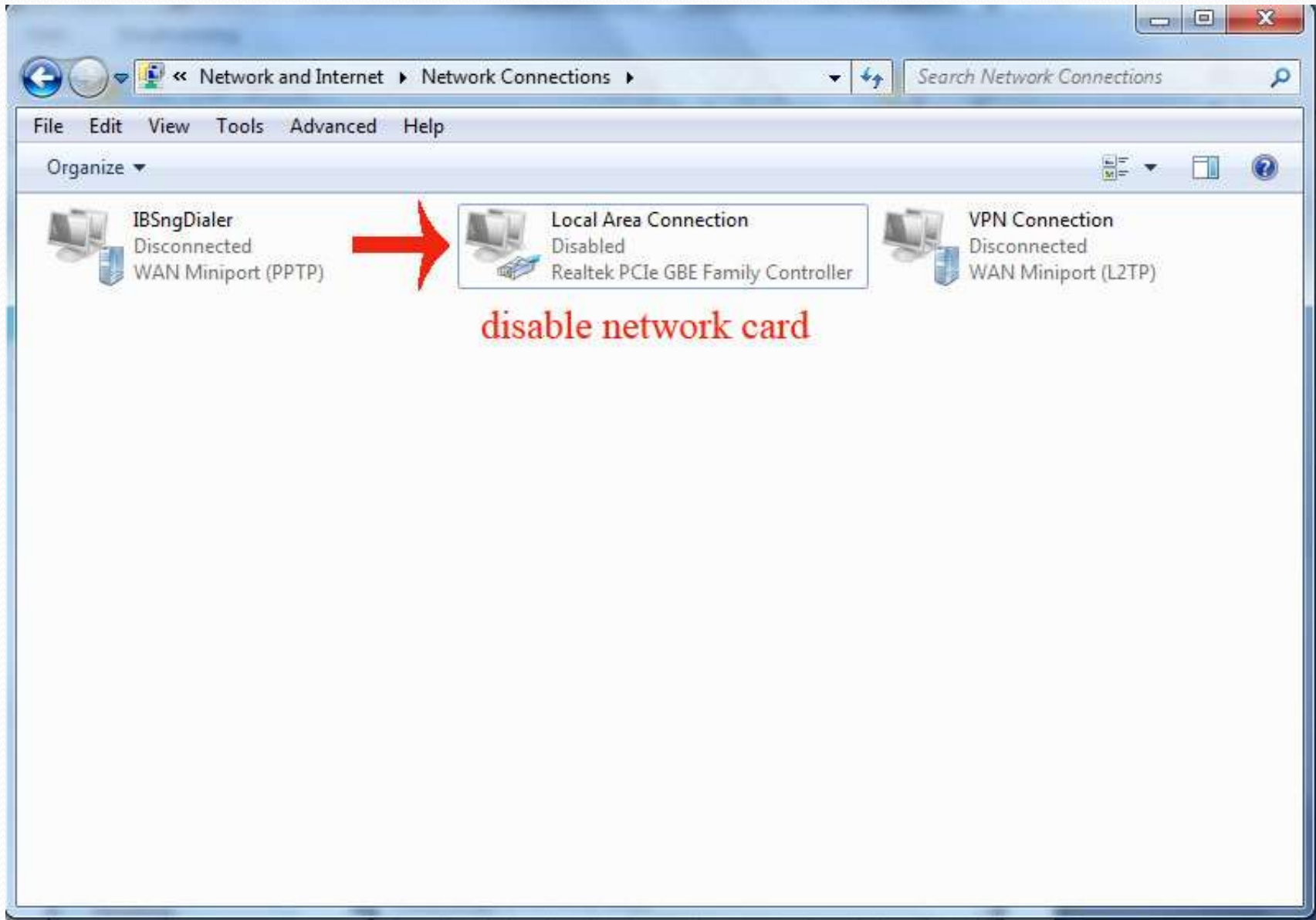
Access type: No Internet access
HomeGroup: Joined
Connections: Local Area Connection

Change your networking settings

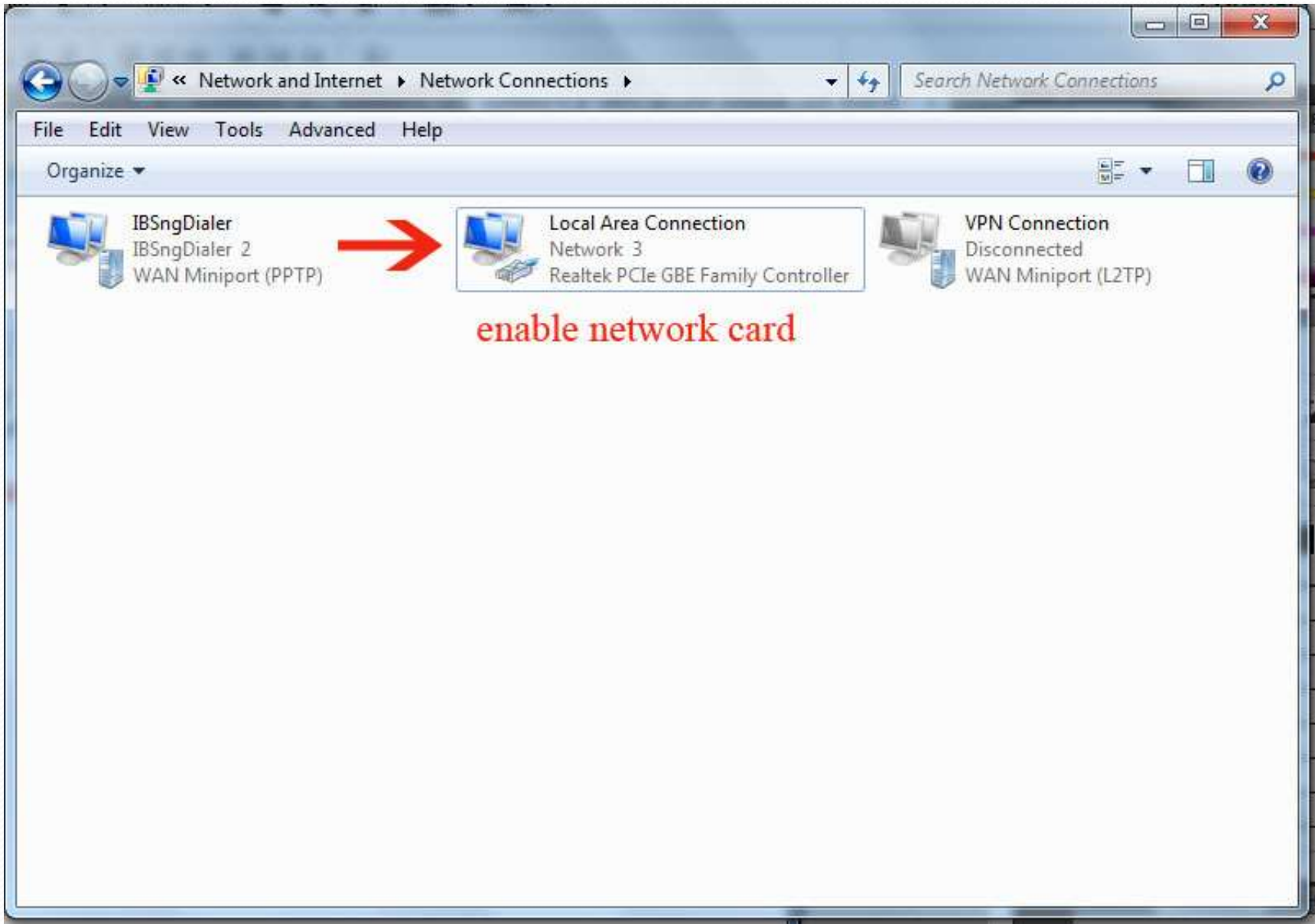
- Set up a new connection or network
Set up a wireless, broadband, dial-up, ad hoc, or VPN connection; or set up a router or access point.
- Connect to a network
Connect or reconnect to a wireless, wired, dial-up, or VPN network connection.
- Choose homegroup and sharing options
Access files and printers located on other network computers, or change sharing settings.
- Troubleshoot problems
Diagnose and repair network problems, or get troubleshooting information.

See also

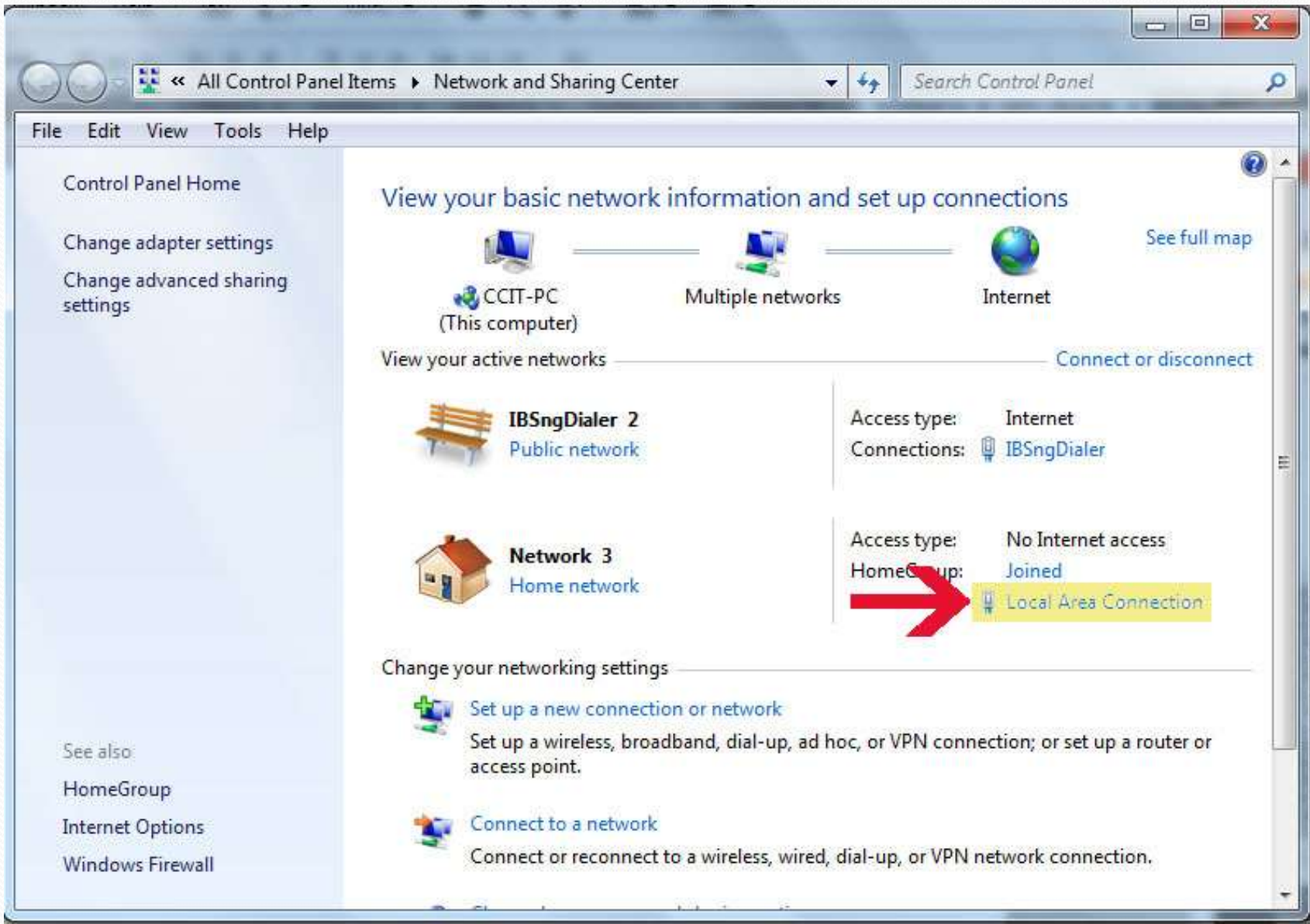
- HomeGroup
- Internet Options
- Windows Firewall



disable network card



3. توجه داشته باشید که IP سیستم حتما باید با عدد 10 شروع شود . برای چک کردن مورد فوق مسیر زیر را دنبال کنید .مانند مرحله قبل به Network and sharing center در کنترل پنل مراجعه کنید و سپس با کلیک بر روی گزینه Local area connection و انتخاب گزینه details در قسمت IP v4 ، آی پی سیستم را چک کنید .



- Control Panel Home
- Change adapter settings
- Change advanced sharing settings

View your basic network information and set up connections



[See full map](#)

View your active networks [Connect or disconnect](#)

IBSngDialer 2
Public network

Access type: Internet
Connections: IBSngDialer

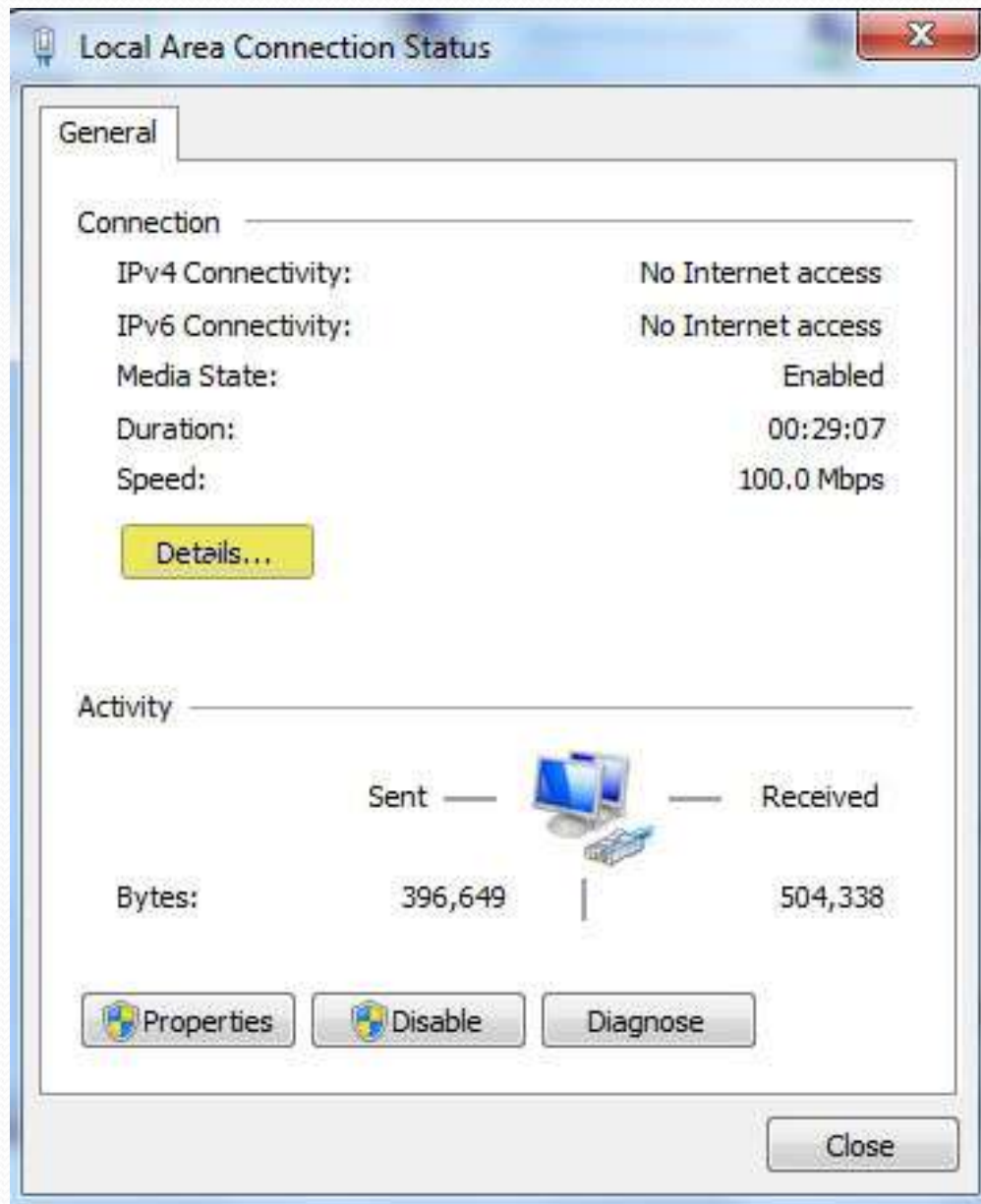
Network 3
Home network

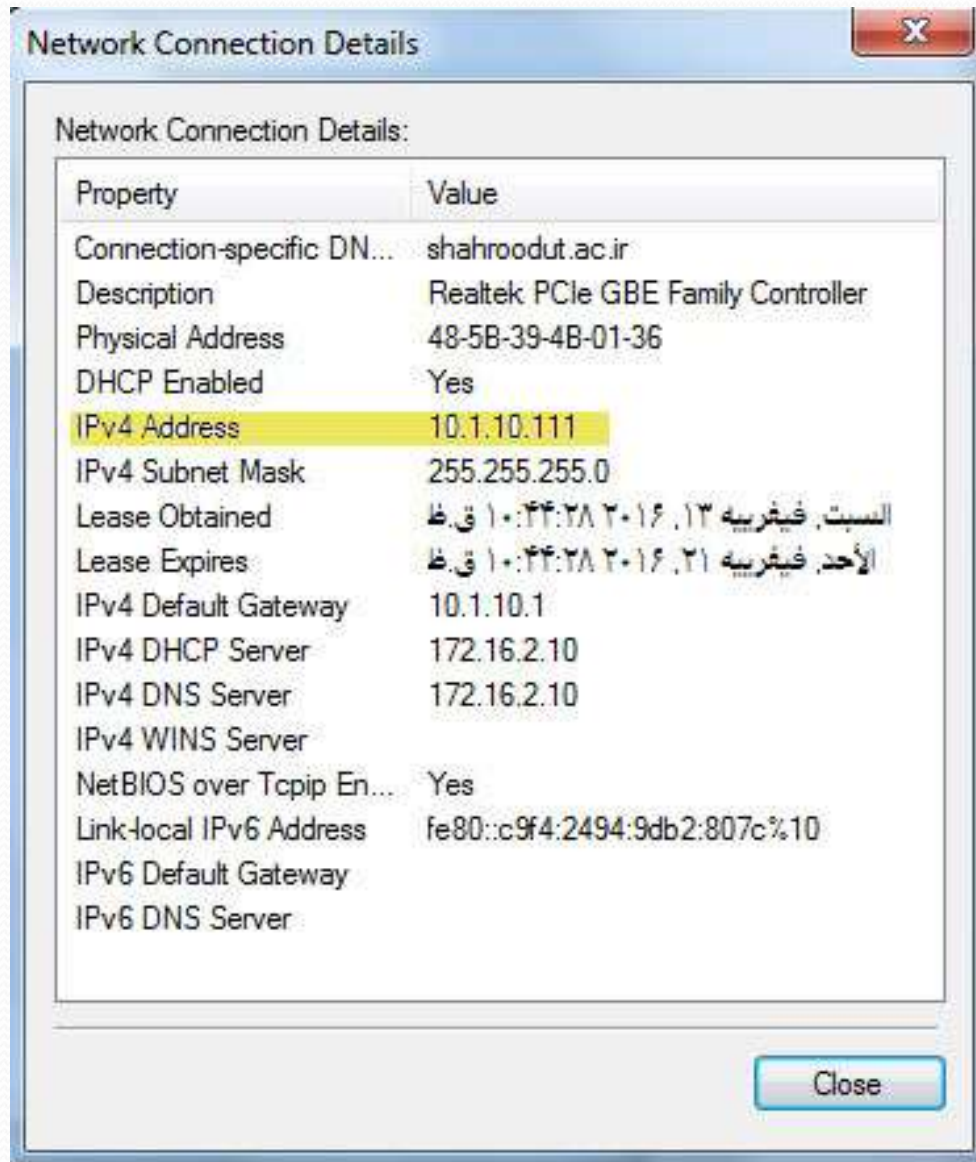
Access type: No Internet access
HomeGroup: [Joined](#)
 [Local Area Connection](#)

- See also:
- HomeGroup
 - Internet Options
 - Windows Firewall

Change your networking settings

- [Set up a new connection or network](#)
Set up a wireless, broadband, dial-up, ad hoc, or VPN connection; or set up a router or access point.
- [Connect to a network](#)
Connect or reconnect to a wireless, wired, dial-up, or VPN network connection.





4. در صورتی که IP سیستم با 10 شروع نشده بود با کلیک بر روی Local area connection گزینه Properties

و سپس بر روی گزینه

Internet protocol version 4 دابل کلیک کنید و

گزینه Obtain an IP address automatically را

تیک بزنید و ok را برای ذخیره تنظیمات انتخاب کنید .

